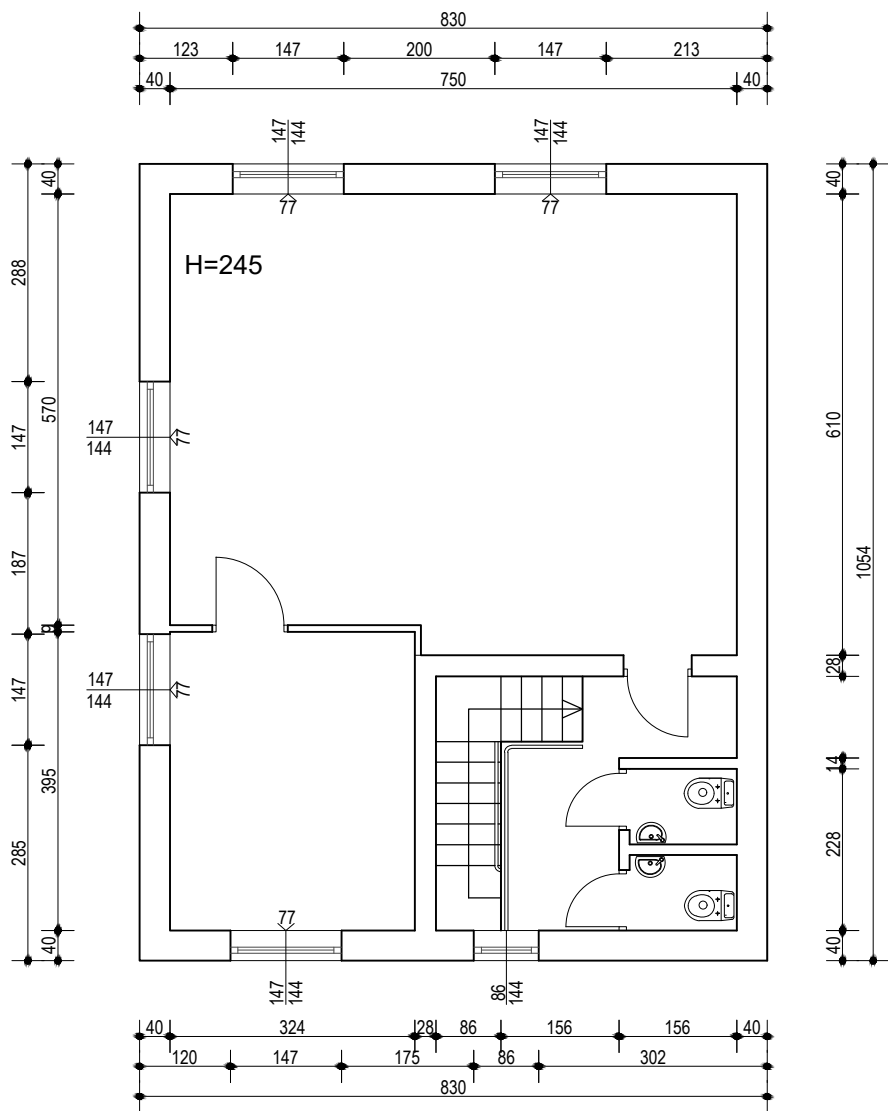


RZUT PIĘTRA
INWENTARYZACJA
1:100



Inwestor:	Gmina Chorzele 06-330 Chorzele, ul. St. Komosińskiego 1	Rys. nr:	A-02
		Skala:	1:100
Tytuł rysunku:	RZUT PIĘTRA - INWENTARYZACJA		
Obiekt:	Termomodernizacja świetlicy wiejskiej w Rycicach Działka nr 261/4, obręb Rycice, gm. Chorzele		
Branża:	architektoniczno-budowlana		
Opracował:	Imię i nazwisko, uprawnienia budowlane	Podpis:	Data:
	Piotr Młodzianowski w specjalności architektonicznej bez ograniczeń 108/POOKK/VI/2023		Sierpień 2024 r.
			str.